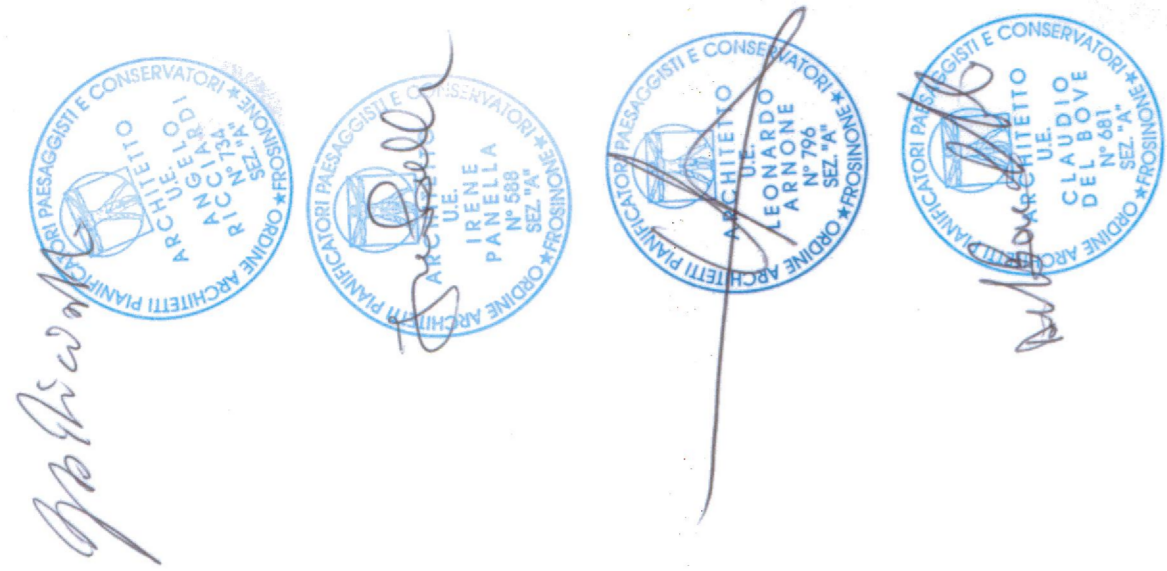


I COLORI DEI PROFILI, EVIDENZIANDOSI  
IN PROFILI, SONO LEGATI AD UN MERO  
RIFERIMENTO DI STAMPA.  
PERTANTO GLI STILI CALORI NON  
HANNO VALORE PRESCRITTIVO.



**COMUNE DI ALVITO**  
Provincia di Frosinone

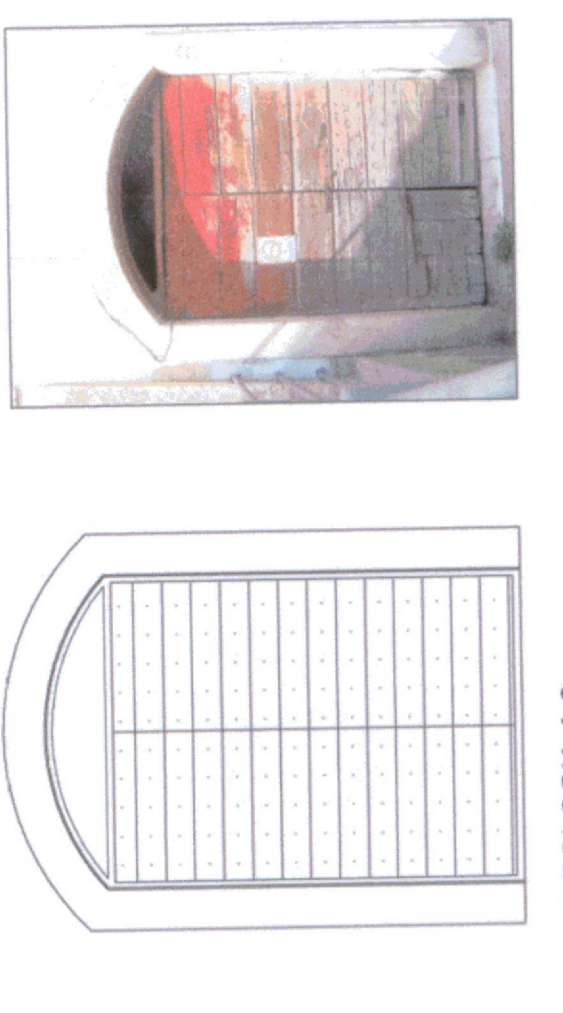
PROGETTISTI  
Arch. Angelo Bianchi  
Arch. Leonardo Arnone  
Arch. Claudio De Bove  
Dot. Arch. Anna Lollo



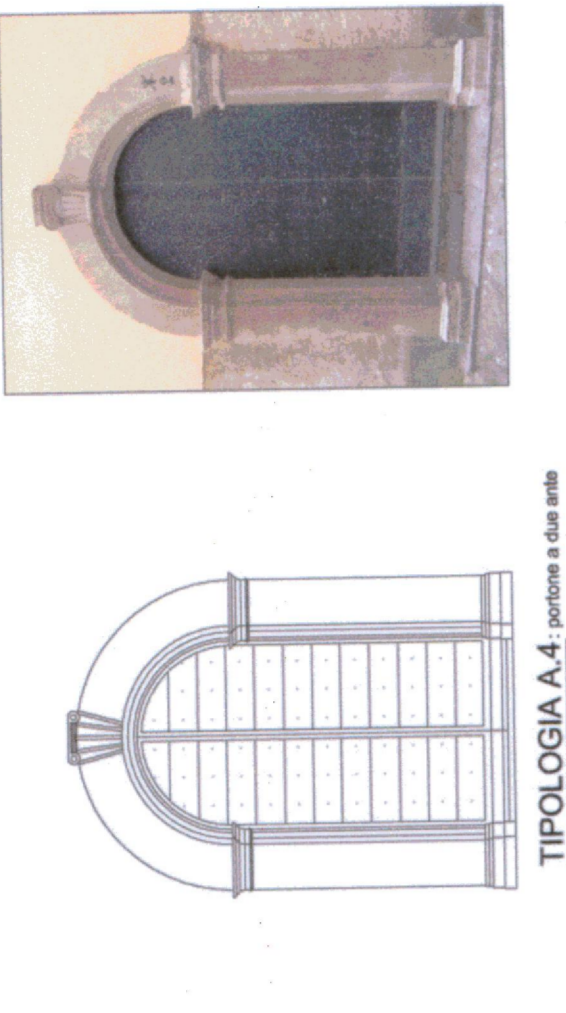
PIANO PARTICOLAREGGIATO  
DEL CENTRO STORICO

COMUNE DI ALVITO  
PROV. FR. - P. 27 MAR 2008  
PROT. N. 2562

PROFILI ED ABACO DEGLI ELEMENTI  
ARCHITETTONICI  
SCALA 1:2001 - 1:20  
REV. 1 (15.11.2008)  
P04



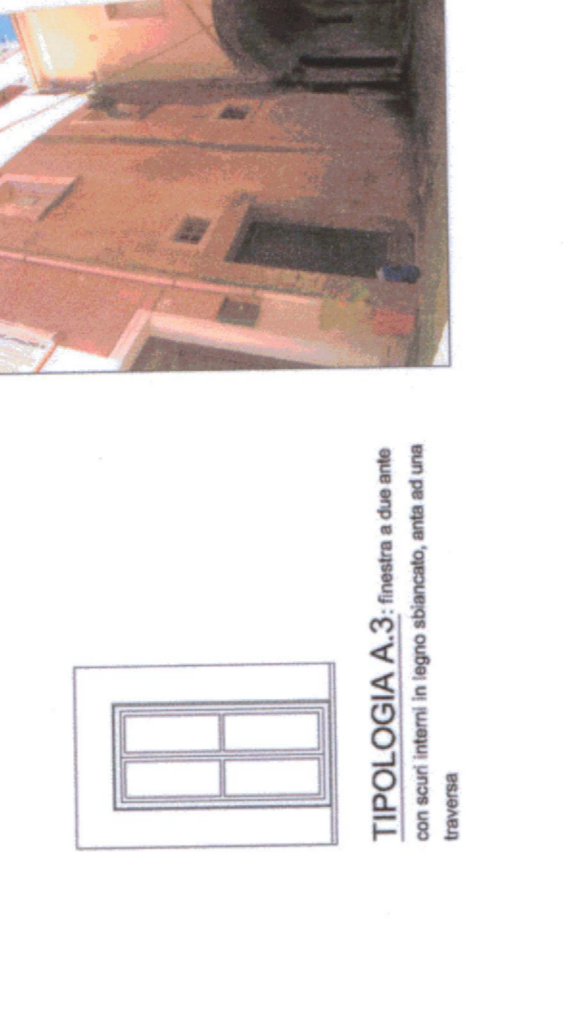
**TIPOLOGIA A.1** - finestra a due ante  
in legno con infornatura in ferro battuto con  
inquadramento in pietra o in stucco  
in legno con cornice in ferro battuto con  
inquadramento in pietra o in stucco



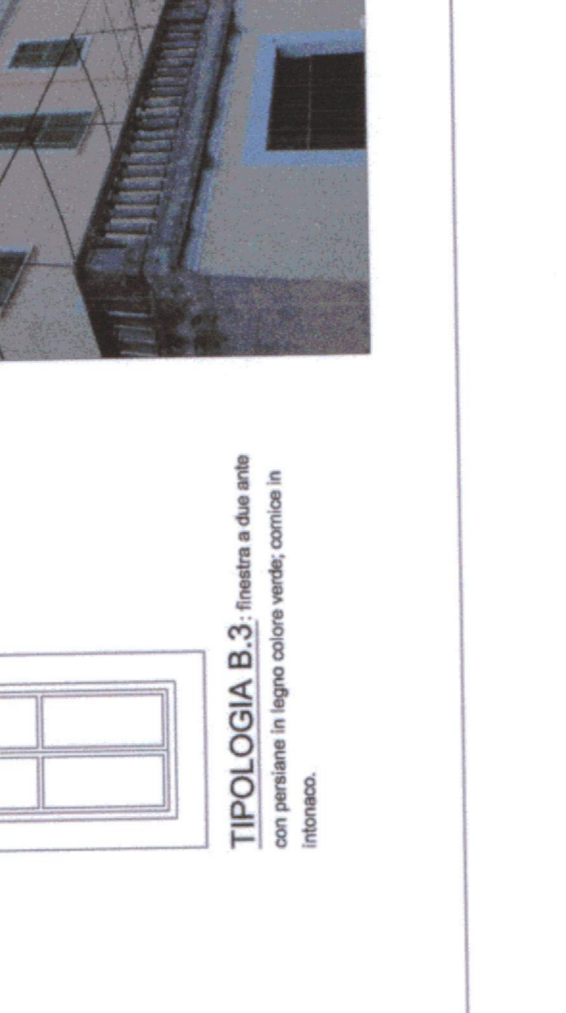
**TIPOLOGIA A.2** - finestra a due ante  
in legno con infornatura in ferro battuto con  
inquadramento in pietra o in stucco



**TIPOLOGIA A.3** - finestra a due ante  
in legno con infornatura in ferro battuto con  
inquadramento in pietra o in stucco



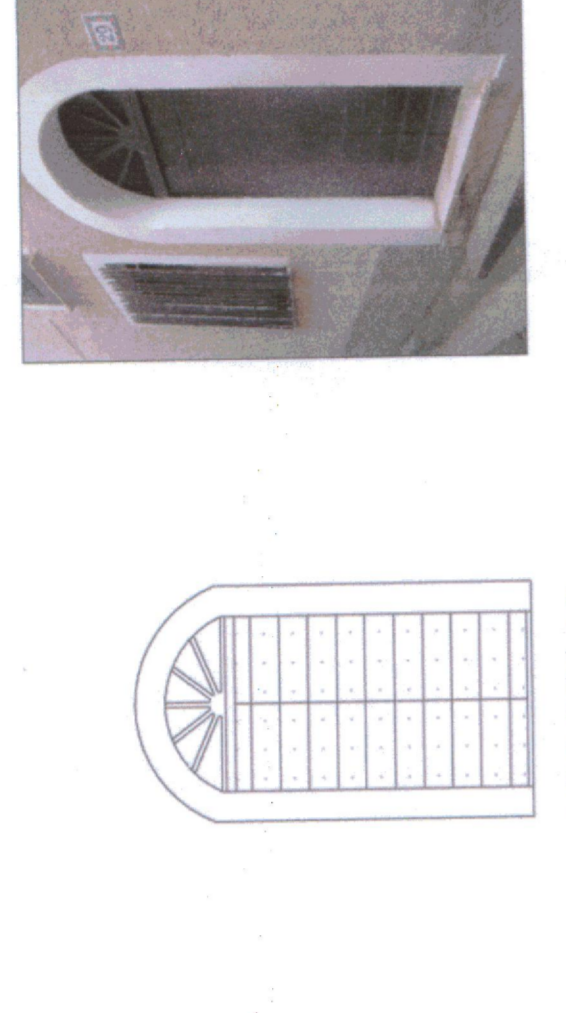
**TIPOLOGIA A.4** - finestra a due ante  
in legno con infornatura in ferro battuto con  
inquadramento in pietra o in stucco



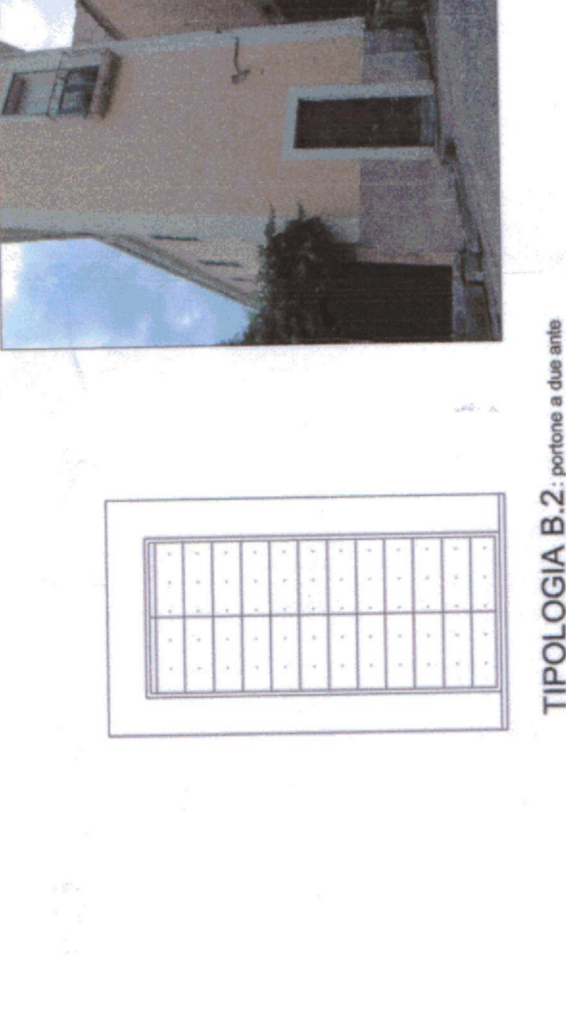
**TIPOLOGIA A.5** - finestra a due ante  
in legno con infornatura in ferro battuto con  
inquadramento in pietra o in stucco



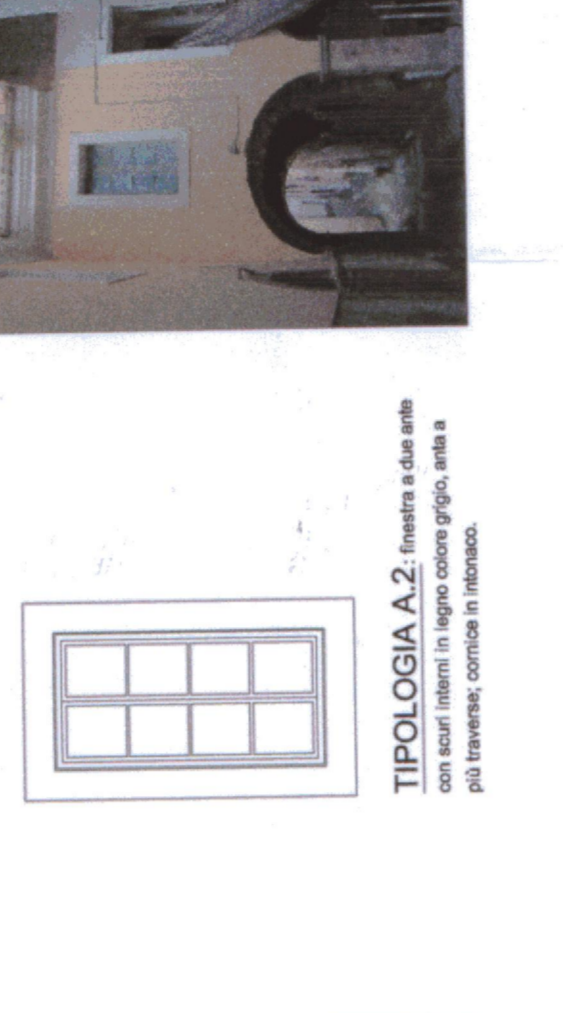
**TIPOLOGIA A.6** - finestra a due ante  
in legno con infornatura in ferro battuto con  
inquadramento in pietra o in stucco



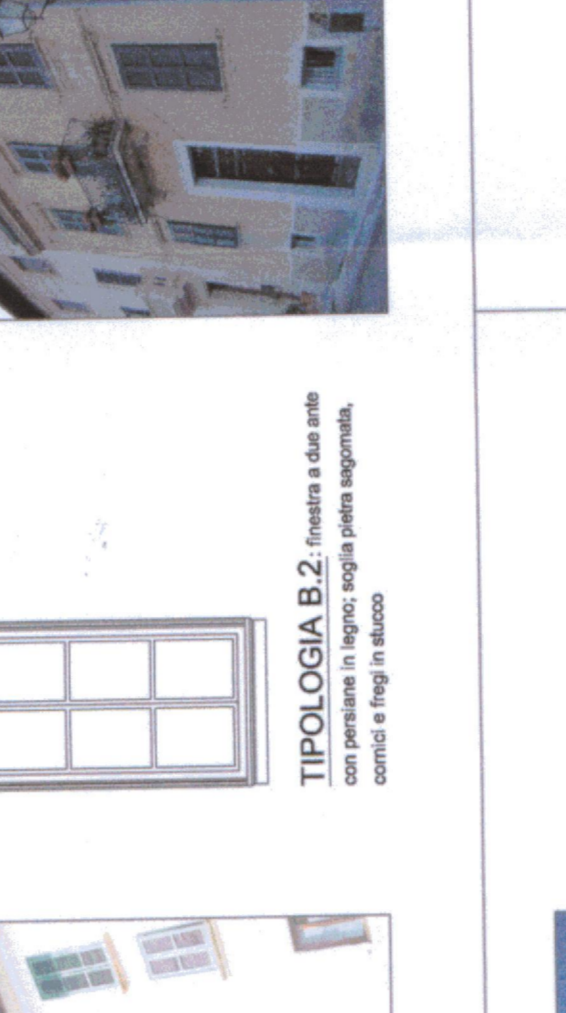
**TIPOLOGIA A.7** - finestra a due ante  
in legno con infornatura in ferro battuto con  
inquadramento in pietra o in stucco



**TIPOLOGIA B.1** - finestra a due ante  
in legno con infornatura in ferro battuto con  
inquadramento in pietra o in stucco

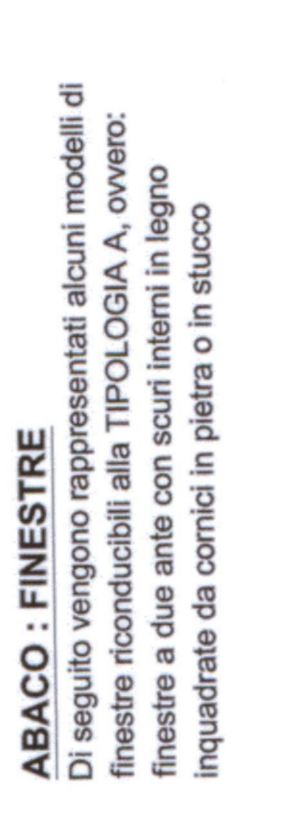
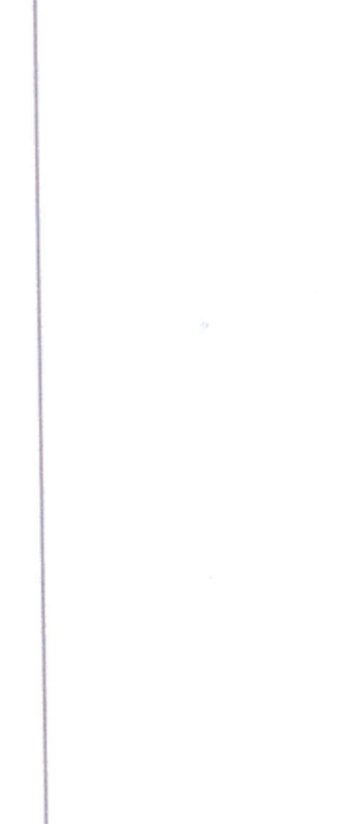


**TIPOLOGIA B.2** - finestra a due ante  
in legno con infornatura in ferro battuto con  
inquadramento in pietra o in stucco

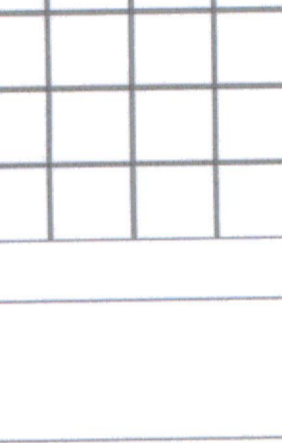
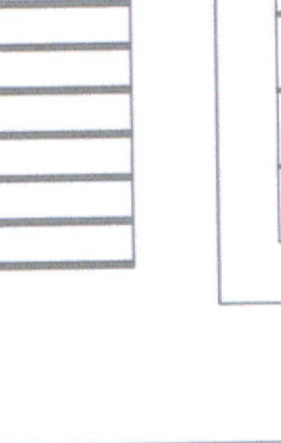
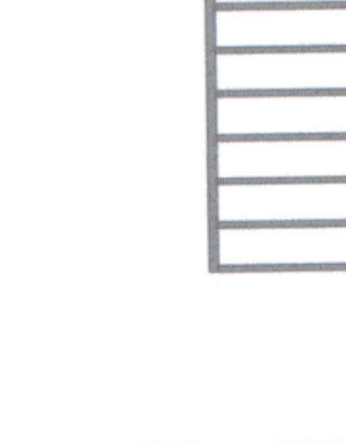
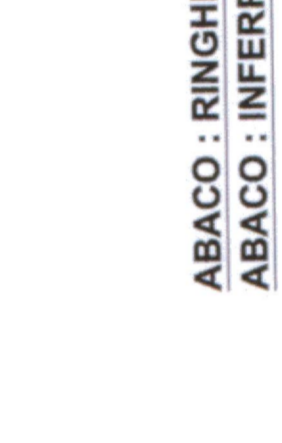
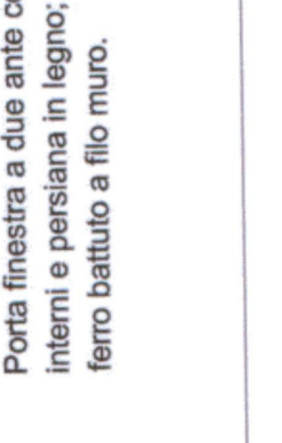


**TIPOLOGIA B.3** - finestra a due ante  
in legno con infornatura in ferro battuto con  
inquadramento in pietra o in stucco

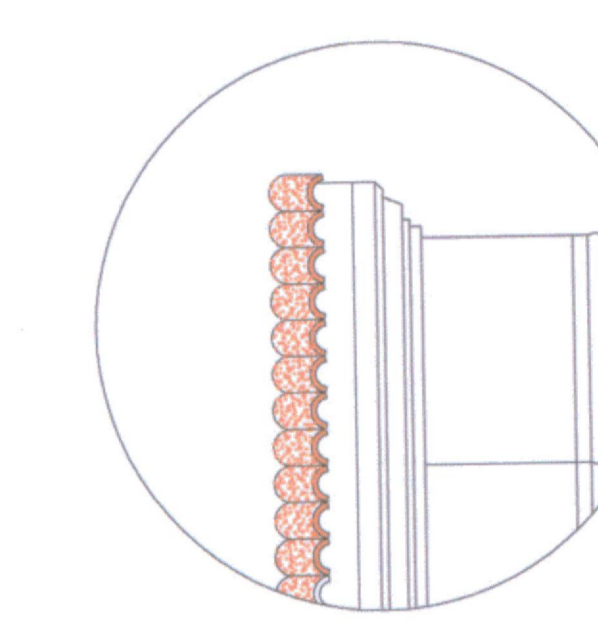
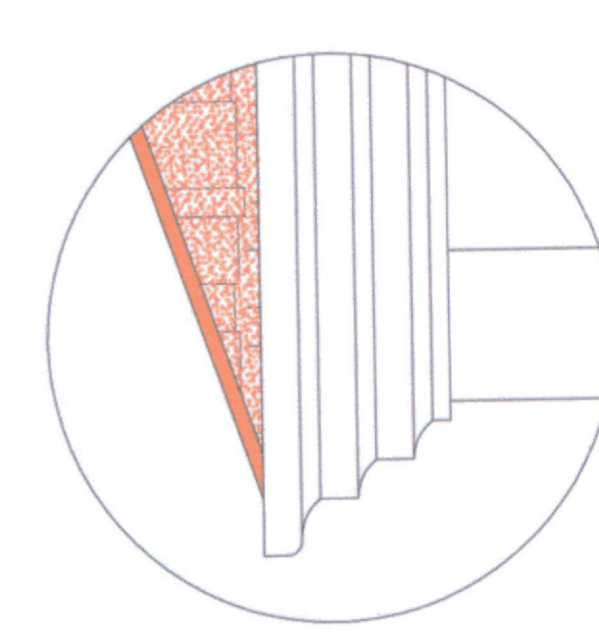
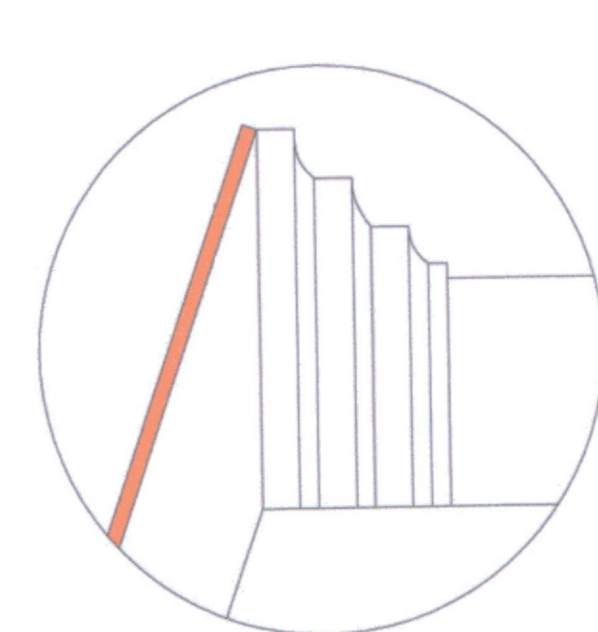
**ABACO - PORTONI**  
Di seguito vengono rappresentati alcuni modelli di portoni  
riferibili alla TIPOLOGIA A, ovvero:  
- portoni con infornatura in ferro battuto  
- portoni con infornatura in ferro battuto con  
inquadramento in pietra o in stucco



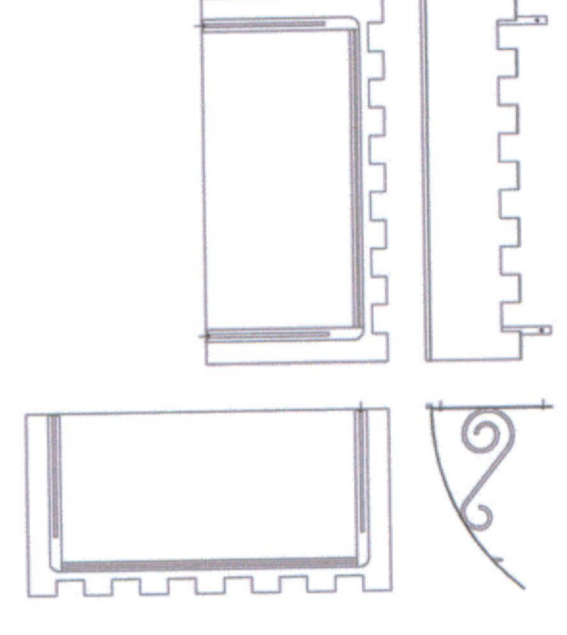
**ABACO - FINESTRE**  
Vengono rappresentati alcuni modelli di  
finestre riferibili alla TIPOLOGIA A, ovvero:  
- finestre a due ante con infornatura in legno  
- finestre a due ante con infornatura in legno  
inquadrate da cornici in pietra o in stucco



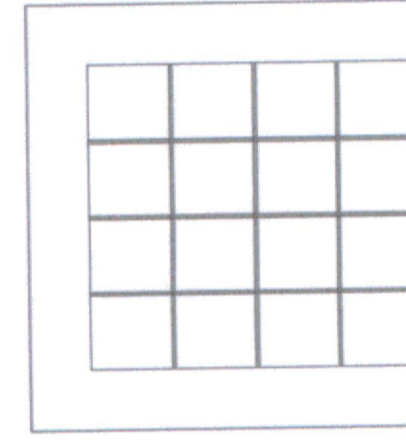
**CORNICI DI CORONAMENTO**



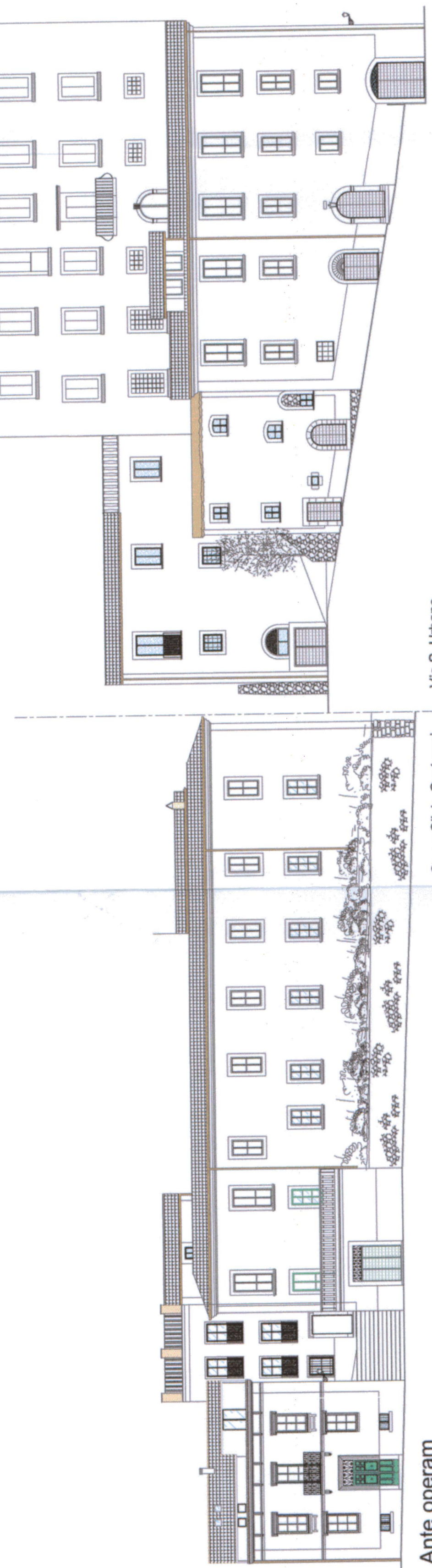
**ABACO - PENSILINE IN FERRO**



**ABACO - RINGHIERE  
ABACO - INFERRIATE**



Profilo su Corso Silvio Castrucci - Via S. Urbano, verso nord  
Scala 1:200



Via S. Urbano

Corso Silvio Castrucci

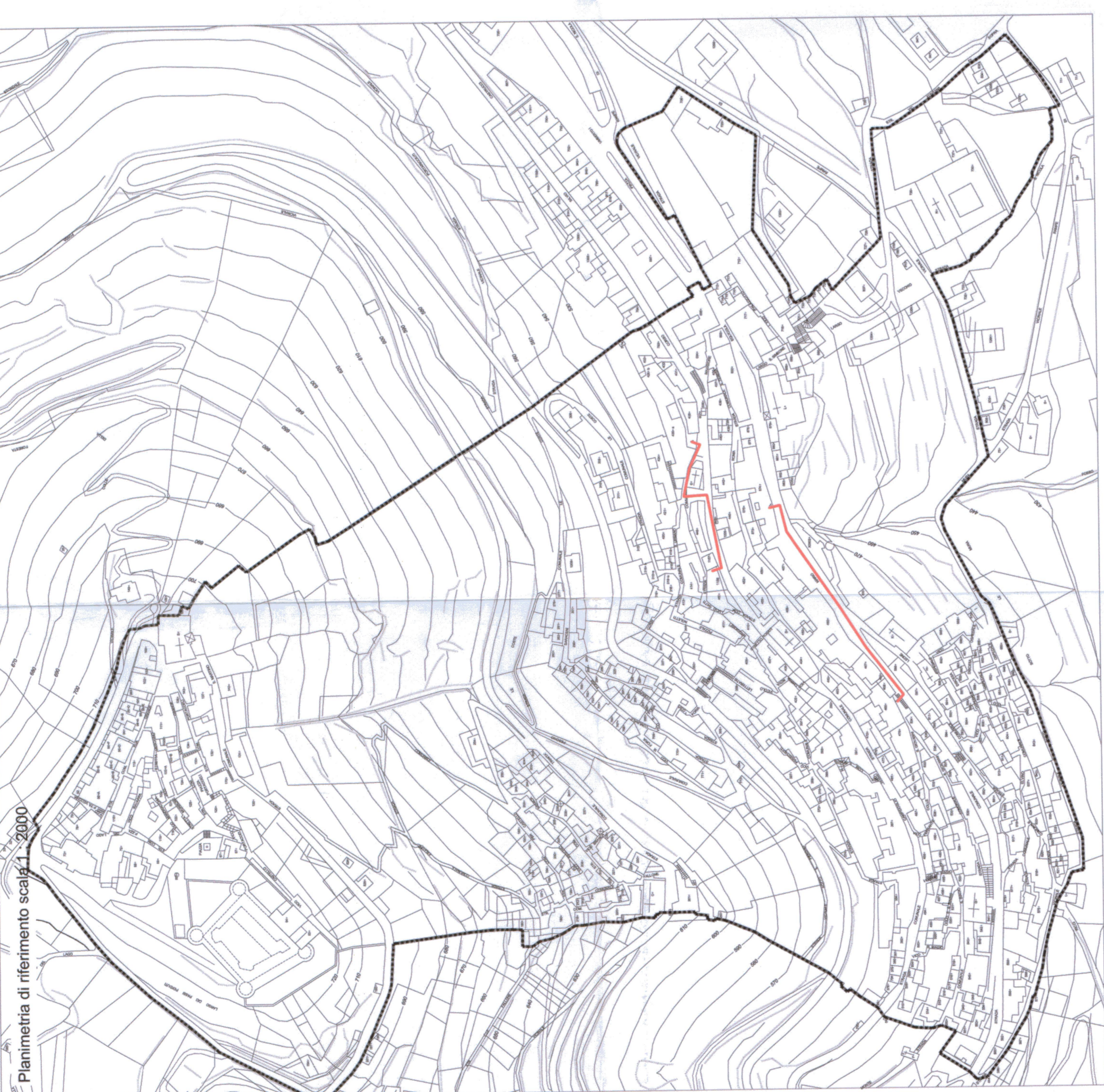
Ante operam



Via S. Urbano

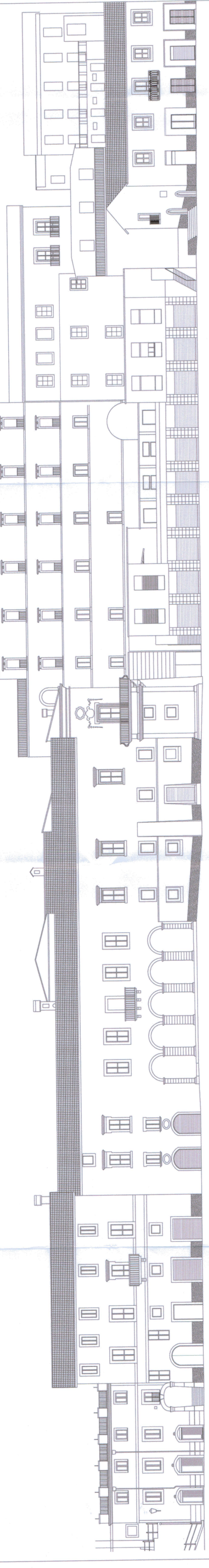
Corso Silvio Castrucci

Post operam

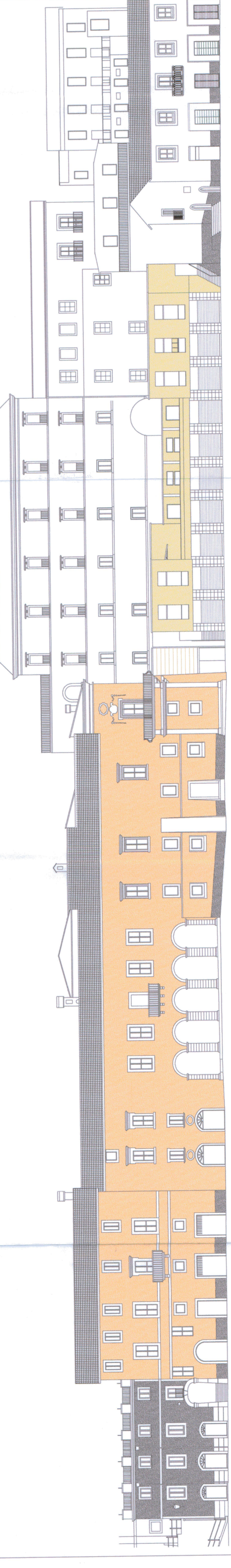


Planimetria di riferimento scala 1:2000

Profilo sul Corso Lucio Gallo, verso nord  
Scala 1:200



Ante operam



Post operam